

Таблица М-1. Каталог деталей клапана аварийного останова в сборе

Номер справки	Наименование	Кол.	Примечания
A030	Управляющий клапан и стержень в сборе	1	
MT008	Сетчатый фильтр	1	
MT119	Прокладка корпуса клапана	1	
MT128	Прокладка клапанной крышки	1	
MT129	Цапфовая пружина	1	
MT130	Цапфовый пружинный штифт	1	
MT131	Пружина рычага	1	
MT132	Пружинящее кольцо	2	
MT133	Шарнирный палец рычага	1	
MT134	Шток пружины	1	
MT135	Шплинт цапфовой пружины	1	
MT136	Шплинт шарнирного пальца	1	
MT137	штифт подъема клапана	1	
MT151	Корпус клапана	1	
MT152	Клапанная крышка	1	
MT153	Направляющая втулка клапанной крышки	2	
MT155	Упор рычага	1	
MT157	Стопорная пластина	1	
MT158	Винты стопорной пластины	3	
MT162	Клапан в сборе	1	
MT164	Контргайка управляющего клапана	1	Продается в комплекте с A030
MT170	Цапфовый штифт	1	
MT173	Рычаг привода в сборе	1	
MT180	Коробчатая цапфовая опора	1	
MT185	Наконечник соединительной тяги	2	
MT186	Болт соединительной тяги	2	
MT187	Контргайка соединительной тяги	2	
MT188	Гайка наконечника соединительной тяги	2	
MT190	Контргайка соединительной тяги	2	
MT192	Седло корпуса клапана	1	Оptionное (стандартное для исполнения 200)
MT194	Защелка аварийного останова в сборе	1	
MT197	Соединительная тяга	1	

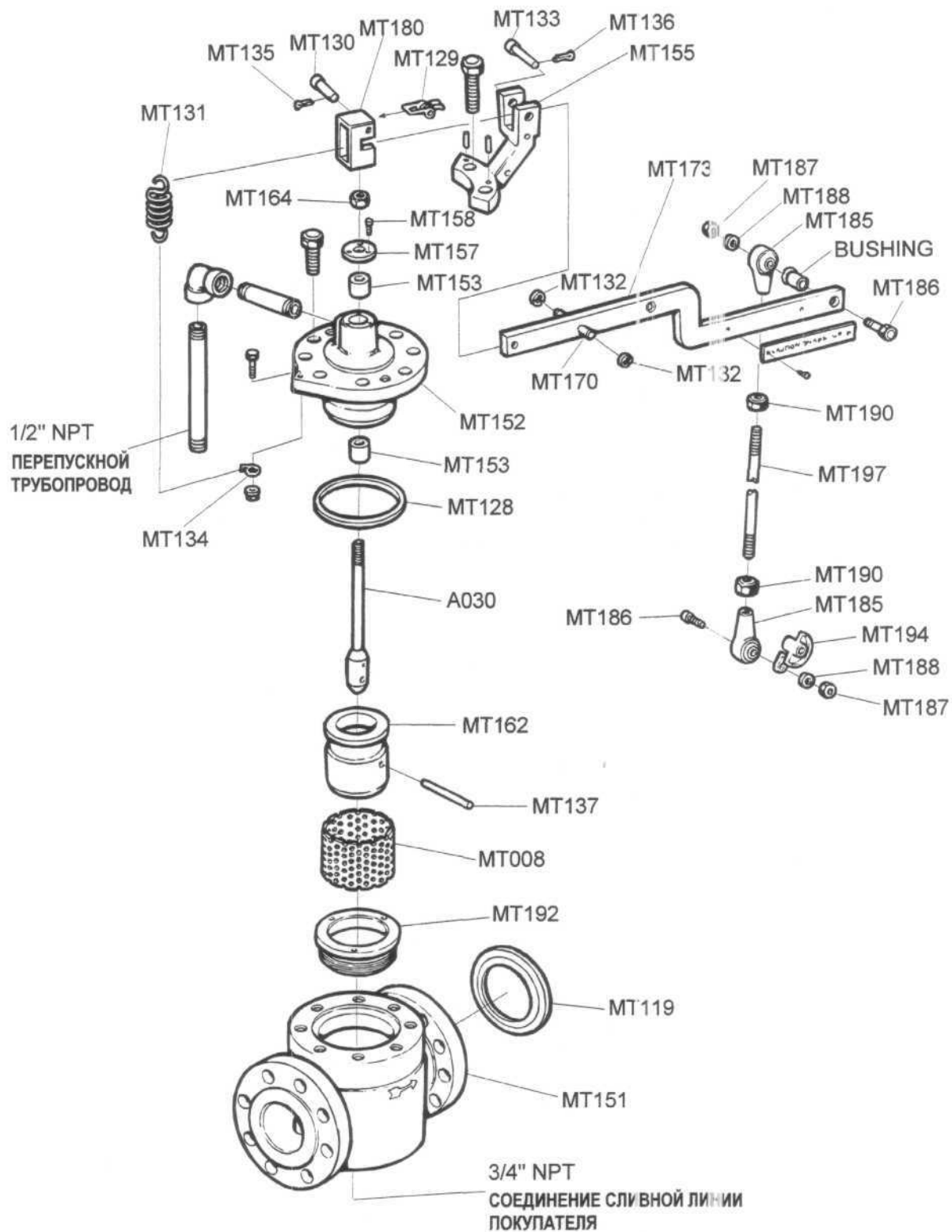


Схема М-1. Клапан аварийного останова в сборе

Таблица М-2. Каталог деталей дроссельного клапана в сборе

Номер справки	Наименование	Кол.	Примечания
104	Клапанная тарелка	1	
105	Клапанная тарелка	1	
106A	Цилиндрический штифт	1	
106B	Цилиндрический штифт	1	
106C	Цилиндрический штифт	2	
106D	Цилиндрический штифт	1	Только для 22L и 23L
110	Прокладка между корпусом и крышкой клапана	1	
120	Стопорное кольцо	1	
128	Прокладка между корпусом и заглушкой корпуса дроссельного клапана	2	
128F	Прокладка	1	
151	Корпус дроссельного клапана	1	
152	Клапанная крышка	1	
152B	Втулка вала вилки	1	
153	Заглушка корпуса дроссельного клапана	1	
155	Опора	1	
156	Уплотнительный блок	1	
157	Шайба уплотнительного блока	1	
158	Уплотнительное кольцо	1	
162	Дроссельный клапан	1	
163	Клапанный стержень	1	
167	Вал вилки	1	
168	Пружина возврата	1	
169	Вилка в сборе	1	
170	Цапфовый штифт	2	
173	Рычаг	1	
175	Цапфовая втулка	1	
180	Цапфа	2	
182	Конический штифт вилки	1	
183	Конический штифт рычага клапана	1	
184	Установочный винт рычага клапана	1	
185	Наконечник соединительной тяги	2	
186	Болт наконечника соединительной тяги	2	
189	Контргайка наконечника соединительной тяги	2	
193	Уплотнительная втулка	1	
197	Соединительная тяга	1	

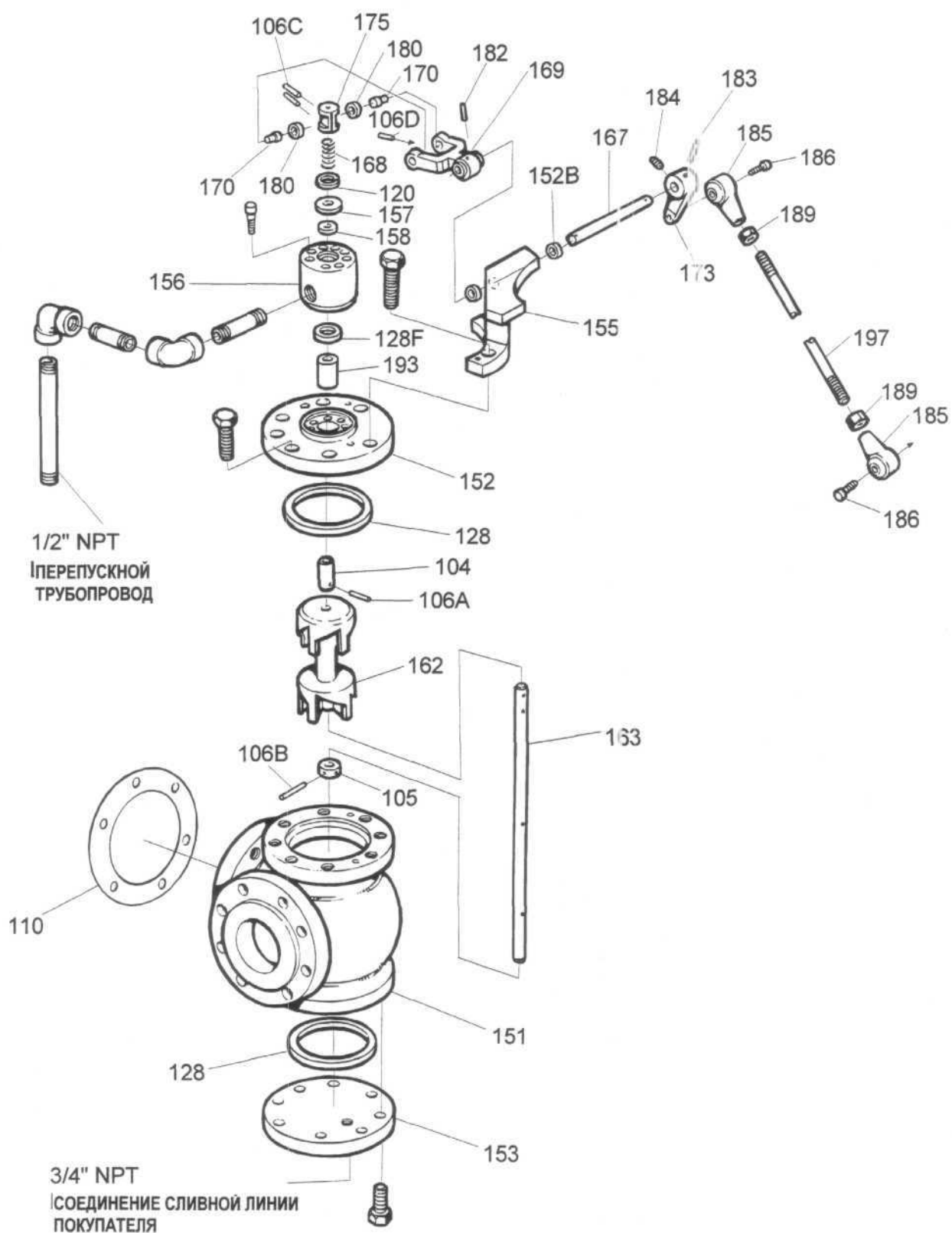


Схема М-2. Дроссельный клапан в сборе